

Gymnasiale Oberstufe

IGS Linden

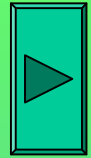
Schule der Vielfalt



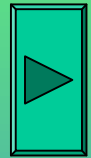
# **Informationen zur gymnasialen Oberstufe**

-Gültig ab 01. August 2007-





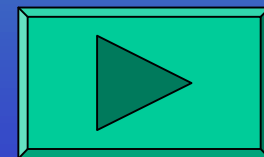
- 11. Jahrgang: Einführungsphase



- 12./13. Jahrgang: Qualifikationsphase



- Allgemeine Informationen



# Qualifikationsphase

12. / 13. Jahrgang

Unterricht im nach Schwerpunkten gebildeten  
Klassenverband und in Kursen



# Aufgabenfelder

## • A

- künstlerisch sprachlich-literarisch

- ↔ Deutsch
- ↔ Englisch
- ↔ Französisch
- ↔ Spanisch
- ↔ Latein
- ↔ Türkisch
- ↔ Kunst
- ↔ Musik

## • B

- gesellschafts wissenschaftlich

- ↔ Geschichte
- ↔ Erdkunde
- ↔ Politik
- ↔ Religion
- ↔ Werte und Normen

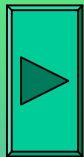
## • C

- mathematisch naturwissenschaftlich

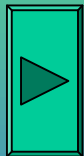
- ↔ Mathematik
- ↔ Physik
- ↔ Chemie
- ↔ Biologie
- ↔ Informatik



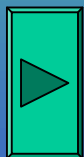
# 11. Jahrgang – Vorstufe -



Unterricht im Klassenverband



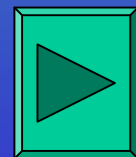
Wahlpflichtbereich (Unterricht in Kursen)



Wahlbereich (Teilnahme freiwillig)



Wahlbogen







06.04.2008 19:34

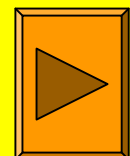
6



# Unterricht im Klassenverband

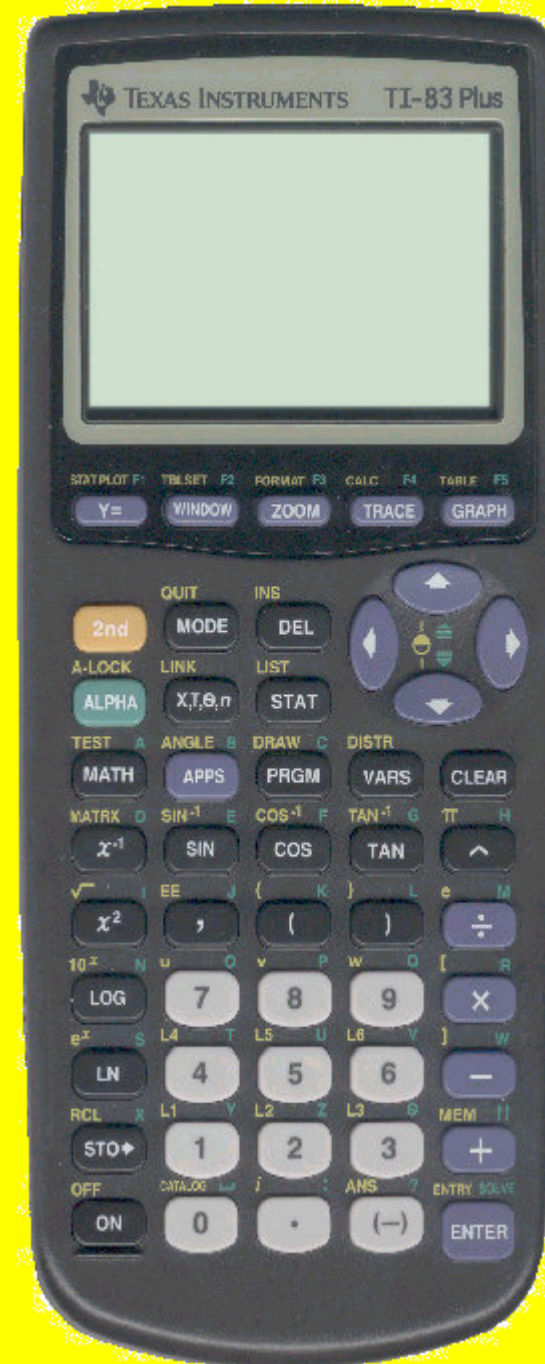
•Deutsch		3
•Englisch		3
•Politik und Wirtschaft		2
 •Mathematik		3
 •Biologie, Chemie, Physik	je	2
 •Musik und Kunst	je	2
 •Geschichte bzw. Erdkunde		2

(jeweils ein Halbjahr)



# Mathematik im 11. Jahrgang

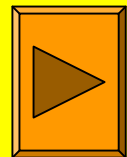
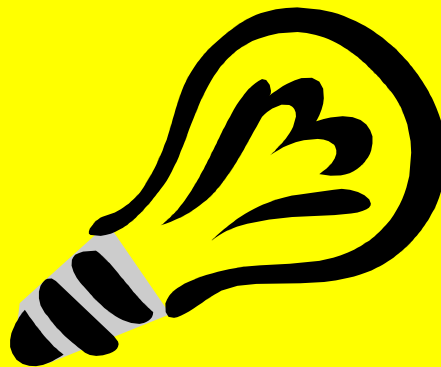
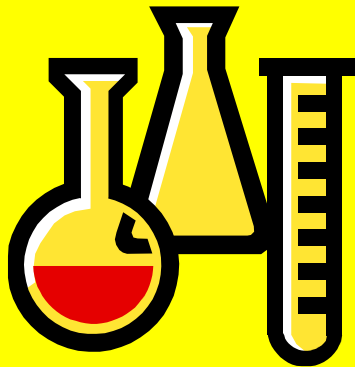
- Seit dem Schuljahr 2004/2005 ist ein grafikfähiger Taschenrechner (TI 84 oder Folgemodell) eingeführt.
- Bei ausreichender Kapazität wird ein Förderkurs eingerichtet.





# Naturwissenschaften

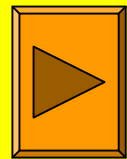
- Im 11. Jahrgang werden die Naturwissenschaften im Klassenverband mit je zwei Wochenstunden unterrichtet.



# Bilingualer Unterricht



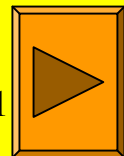
- In einer Klasse im 11. Jahrgang wird der Biologie- und Politikunterricht in Englisch erteilt!
- Auf dem Wahlbogen ist zu vermerken, wenn man in diese Klasse möchte!



# Geschichte / Erdkunde

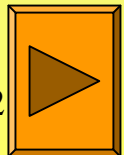


- Geschichte und Erdkunde werden jeweils ein halbes Jahr zweistündig unterrichtet

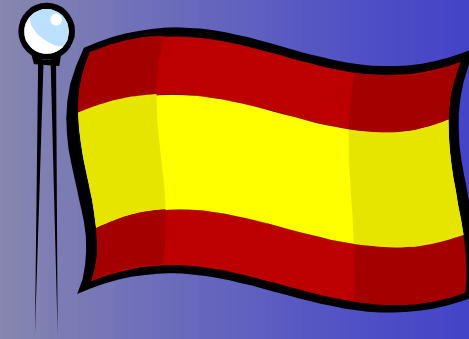


# Wahlpflichtbereich

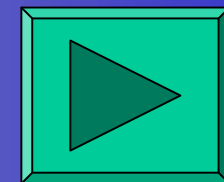
-  • 2. Fremdsprache 4
- Religion oder Werte und Normen 2
-  • Sport 2



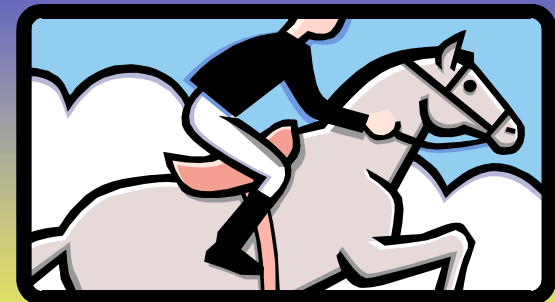
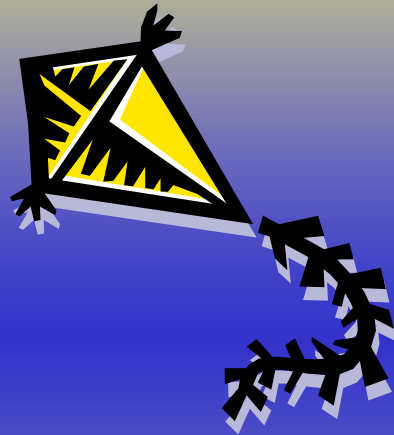
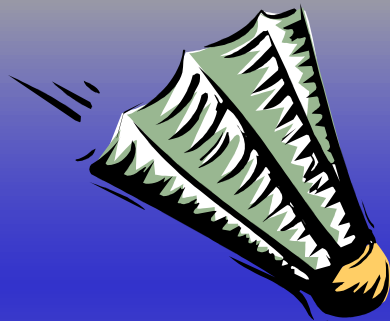
# Fremdsprachenregelung



- Es wird entweder eine begonnene Fremdsprache fortgesetzt oder
- Eine neue Fremdsprache begonnen

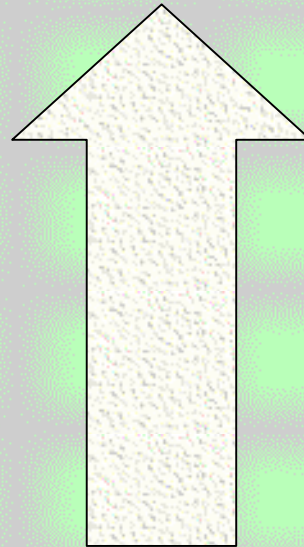


# Wahl der Sportkurse



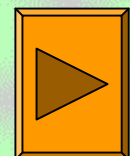
Wahlbereich

Informatik



Zwei Wochenstunden

06.04.2008 19:34



Name, Vorname: \_\_\_\_\_ Weiblich ? Männlich ?

Geb.-Datum: \_\_\_\_\_ Geb.-Ort: \_\_\_\_\_

Religionszugehörigkeit: \_\_\_\_\_ Staatsangehörigkeit: \_\_\_\_\_

**1. Fremdsprache:** \_\_\_\_\_ **2. Fremdsprache:** \_\_\_\_\_  
von Klasse \_\_\_\_ bis Klasse \_\_\_\_\_ von Klasse \_\_\_\_ bis Klasse \_\_\_\_\_

**Wahlpflichtbereich:**

Fächerangebot	gewähltes Fach		Fächerangebot	gewähltes Fach
Französisch / Spanisch / Türkisch (Fortsetzerkurse)			Religion oder Werte & Normen	
Französisch / Latein Spanisch (Anfängerkurse)	1. Wahl:	2. Wahl:		

**Wahlfreier Bereich:**

Im wahlfreien Bereich kannst Du das Fach Informatik anwählen.

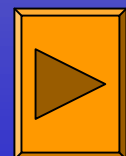
**Ich möchte am Informatikkurs teilnehmen:** Ja ? Nein ?

**Hiermit bestätige ich meine Kurswahl. Die Informationen zur Kurswahl habe ich zur Kenntnis genommen.**

Ort/ Datum:

Unterschrift:

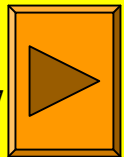
(bei Minderjährigen  
Unterschrift des/der Erziehungsberechtigten)





# Kunst und Musik

- Kunst und Musik werden im Klassenverband mit je zwei Wochenstunden unterrichtet



# Qualifikationsphase

Der Unterricht erfolgt in

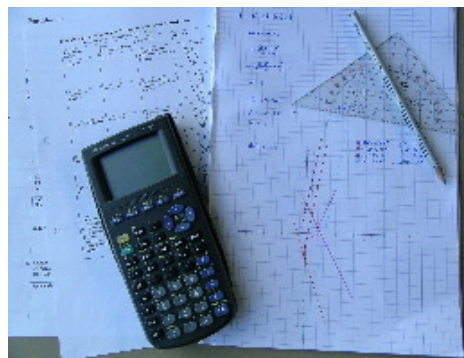
- Schwerpunktfächern
- Kernfächern (Deutsch / Mathematik / Fremdsprache)
- Ergänzungs- und Wahlfächern
- Seminarfach

# Prüfungsfächer

Es werden fünf Prüfungsfächer in der Abiturprüfung verlangt:

- Prüfungsfach 1 – 3 auf erhöhtem Niveau
- Prüfungsfach 4 schriftlich
- Prüfungsfach 5 mündlich

# Vier Schwerpunkte werden angeboten:



# Sprachlicher Schwerpunkt

- Deutsch und Englisch
- Weitere Prüfungsfächer: Geschichte /  
Mathematik / Naturwissenschaft /  
2. Fremdsprache



## Sprachlicher Schwerpunkt

	Fach	Stunden	P-Fach	Aufg-Feld	Belegung Hj.	Einbringung ->36 Kurse
Klasse	De	4	P 1	A	4	4
	En	4	P 2	A	4	4
	Ge	4	P 3	B	4	4
	Ma	4	P4/5	C	4	4
	NW*	4	P4/5	C	4	4
	Seminarfach	2			4	2
Kurse	2.FS	4	P4/5	A	4	4
	Re/WN	2		B	4	2
	Po	2		B	2	2
	Ku/Mu	2		A	2	2
	Sp	2		-	4	
						32

# Gesellschaftswissenschaftlicher Schwerpunkt

- Schwerpunktfächer Geschichte und Deutsch
- Erdkunde oder Politik
- Kernfächer: Mathematik und Fremdsprache
- Weitere Prüfungsfächer: Mathematik und NW



## Gesellschaftswissenschaftlicher Schwerpunkt

	Fach	Stunden	P-Fach	Aufg-Feld	Belegung Hj.	Einbringung ->36 Kurse
Klasse	Ge	4	P 1	B	4	4
	Ek	4	P 3	B	4	4
	De	4	P 2	A	4	4
	Ma	4	P4/5	C	4	4
	NW	4	P4/5	C	4	4
	Seminarfach	2			4	2
Kurse	Fremdsprache	4	P4/5	A	4	4*
	Re/WN	2		B	4	2
	Po	2		B	2	2
	Ku/Mu	2		A	2	2
	2. FS / 2. NW	4			2	2
	Sp	2		-	4	
						34



# Künstlerischer Schwerpunkt

- Kunst und Deutsch
- Weitere Prüfungsfächer: Geschichte / Fremdsprache / Mathematik / Naturwissenschaft



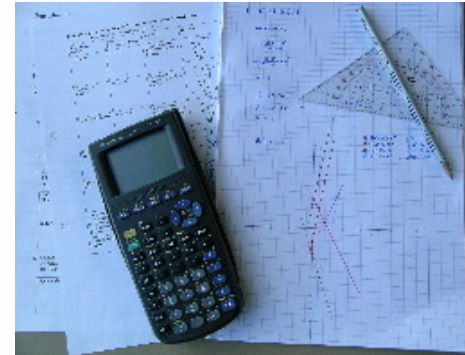
06.04.2008 19:34



## Künstlerischer Schwerpunkt

	Fach	Stunden	P-Fach	Aufg-Feld	Belegung Hj.	Einbringung ->36 Kurse
Klasse	<b>Ku</b>	4	<b>P 1</b>	A	4	4
	<b>De</b>	4	<b>P 2</b>	A	4	4
	Ge	4	<b>P 3</b>	B	4	4
	Ma	4	P4/5	C	4	4
	NW*	4	P4/5	C	4	4
	Seminarfach	2			4	2
Kurse	Fremdsprache	4	P4/5	A	4	4
	Re/WN	2		B	4	2
	Po	2		B	2	2
	Mu	2		A	2	2
	Sp	2		-	4	
						32

# Naturwissenschaftlicher Schwerpunkt 1



- Mathematik und Physik
- Weitere Prüfungsfächer: Deutsch / Geschichte / Fremdsprache / 2. Naturwissenschaft
- Informatik



## Naturwissenschaftlicher Schwerpunkt 1

	Fach	Stunden	P-Fach	Aufg-Feld	Belegung Hj.	Einbringung ->36 Kurse
Klasse	<b>Ma</b>	4	<b>P 1</b>	C	4	4
	<b>Ph</b>	4	<b>P 2</b>	C	4	4
	De	4	<b>P 3</b>	A	4	4
	2. NW*	4	P4/5	C	4	4
	Ge	4	P4/5	B	4	4
	Seminarfach	2			4	2
Kurse	Fremdsprache	4	P4/5	A	4	4
	Re/WN	2		B	4	2
	Po	2		B	2	2
	Ku/Mu	2		A	2	2
	Sp	2		-	4	
						32

# Naturwissenschaftlicher Schwerpunkt 2



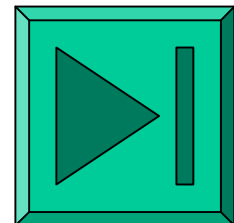
- Biologie und Chemie
- Weitere Prüfungsfächer: Deutsch / Politik / Fremdsprache / Mathematik
- Informatik



## Naturwissenschaftlicher Schwerpunkt 2

	Fach	Stunden	P-Fach	Aufg-Feld	Belegung Hj.	Einbringung ->36 Kurse
Klasse	<b>Bi</b>	4	<b>P 1</b>	C	4	4
	<b>Ch</b>	4	<b>P 2</b>	C	4	4
	De	4	<b>P 3</b>	A	4	4
	Po	4	P4/5	B	4	4
	Ma	4	P4/5	C	4	4
	Seminarfach	2			4	2
Kurse	Fremdsprache	4	P4/5	A	4	4
	Re/WN	2		B	4	2
	Ge	2		B	2	2
	Ku/Mu	2		A	2	2
	Sp	2		-	4	
						32

06.04.2008 19:34



## Festlegung der Schwerpunkte nach der neuen Oberstufen VO

P	Sprache***		Std	Gesellschaft		Std	Naturw.1		Std	Naturw.2		Std	Künstlerisch***		Std.
1	DE	A	4	GE	B	4	MA	C	4	BI	C	4	KU	A	4
2	EN	A	4	EK (P 3)	B	4	PH	C	4	CH	C	4	DE	A	4
3	GE	B	4	DE (P 2)	A	4	DE	A	4	DE	A	4	GE	B	4
4/5	MA	C	4	MA	C	4	2. NW *	C	4	PO	B	4	MA	C	4
4/5	NW*	C	4	NW*	C	4	GE	B	4	MA	C	4	NW*	C	4
	Seminar		2	Seminar		2	Seminar		2	Seminar		2	Seminar		2
4/5	2. FS		4	Fremdsprache		4	Fremdsprache		4	Fremdsprache		4	Fremdsprache		4
				2. FS / 2. NW		4									
	PO		2	PO		2	PO		2	GE		2	PO		2
	KU / MU		2	KU / MU		2	KU / MU		2	KU / MU		2	MU		2
	RE / WN		2	RE / WN		2	RE / WN		2	RE / WN		2	RE / WN		2
	Sport		2	Sport		2	Sport		2	Sport		2	Sport		2

\* - Wahlmöglichkeit der Naturwissenschaft in den entsprechenden Klassen

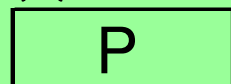
\*\*\* - je nach Anwahlen durch die Schülerinnen und Schüler soll der entsprechende Zweig 2x angeboten werden

# Prüfungsfächer Qualifikationsphase

		S	G	P	M	B	K
		Sprache	Geschichte	Politik	Mathematik	Biologie	Kunst
Deutsch	A	★	★	★	★	★	★
1. Fremdspr.	A	★	P	P	P	P	P
2. Fremdspr.	A	P					
Kunst	A						★
Geschichte	B	★	★	★	P*		★
Erdkunde	B		★				
Politik	B			★		P	
Mathematik	C	P	P	P	★	P	P
NW 1	C	P	P	P	★	★	P
NW 2	C				P	★	



Prüfungsfach mit erhöhtem Anforderungsniveau



4./5. Prüfungsfach

\*

muss Prüfungsfach sein








## Kurswahlbogen 12. Jahrgang

## IGS Hannover-Linden – Sek. II

Name: \_\_\_\_\_ Vorname: \_\_\_\_\_ Klasse: \_\_\_\_\_ Kollegiat/in: ja / nein

Geb.Dat.: \_\_\_\_\_ Geb.Ort: \_\_\_\_\_ Religion: \_\_\_\_\_ Staatsangehörigkeit: \_\_\_\_\_

1. Fremdsprache von – bis: \_\_\_\_\_ 2. Fremdsprache neu:

-  - Hier ist die Erstwahl („1“) und die Zweitwahl („2“) anzugeben, wobei mindestens einer der Zweige „Sprache“ bzw. „Naturw.“ angewählt werden muss.
-  - Hier ist für die Erst- und Zweitwahl in jedem Block ein Fach deutlich anzukreuzen.
-  - Es ist entweder eine 2. Naturwissenschaft oder eine 2. Fremdsprache zu wählen.
-  - Diese Sprachen können nur gewählt werden, wenn sie nicht bereits im obenstehenden Block angewählt wurden.
-  - Hier bitte angeben, ob statt Physik bzw. Biologie oder Chemie Informatik gewählt wird und gegebenenfalls ankreuzen, welche Naturwissenschaft ersetzt werden soll.

Wahl: 					
	Sprache	Gesellschaft	Naturw. 1	Naturw. 2	Künstlerisch
Vorgabe:	Deutsch	Geschichte	Mathematik	Biologie	Kunst
	Englisch	Erdkunde	Physik	Chemie	Deutsch
	Geschichte	Deutsch	Deutsch	Deutsch	Geschichte
	Mathematik	Mathematik	Geschichte	Politik	Mathematik
	Politik	Politik	Politik	Mathematik	Politik
				Geschichte	Musik
	Seminarfach	Seminarfach	Seminarfach	Seminarfach	Seminarfach
	Sport	Sport	Sport	Sport	Sport

Wahl:	Franz.	<i>neu</i>	<i>ab 7</i>	Englisch		Englisch		Englisch		Englisch		
	Span.	<i>neu</i>	<i>ab 7</i>	Franz.	<i>neu</i>	<i>ab 7</i>	Franz.	<i>neu</i>	<i>ab 7</i>	Franz.	<i>neu</i>	<i>ab 7</i>
	Latein			Span.	<i>neu</i>	<i>ab 7</i>	Span.	<i>neu</i>	<i>ab 7</i>	Span.	<i>neu</i>	<i>ab 7</i>
				Latein			Latein			Latein		

Wahl:	Biologie		Chemie		Biologie				Biologie	
	Chemie		Physik		Chemie				Chemie	
	Physik		Biologie						Physik	

Wahl:	Kunst		Span.	<i>neu</i>	<i>ab 7</i>	Kunst		Kunst	
	Musik		Latein			Musik		Musik	

Wahl:	Religion		Religion		Religion		Religion		Religion	
	WuN		WuN		WuN		WuN		WuN	

Wahl:			Kunst		Informatik		Informatik	
			Musik		statt Physik		statt	<i>Bl</i> <i>CH</i>

Bemerkungen: \_\_\_\_\_

Datum  
06.04.2008 19:34

Unterschrift (bei Minderjährigen der Eltern)

Ende

